

VÝROČNÍ ZPRÁVA za rok 2012



Arkadie, společnost pro komplexní péči o zdravotně postižené

Sídlo společnosti:

U Nových lázní 1286/9, 415 01 Teplice

Doručovací adresa:

Stará Duchcovská 453, 415 01 Teplice

Telefon:

417 562 803

Fax:

417 572 583

Web:

www.arkadie.cz

E- mail:

info@arkadie.cz

IČ:

00556203

DIČ:

CZ00556203

Bankovní spojení:

ČSOB a.s. Teplice, číslo účtu 15900693/0300

Registrace:

Ministerstvo vnitra ČR č. VSP/1 - 2698/90 – R

Úvodní slovo

Vážení přátelé,

předkládáme Vám stručný přehled o naší činnosti v roce 2012. Jsou zde uvedené cíle a poslání organizace, jednotlivé projekty a aktivity během roku, zdroje financování, výsledky roční účetní závěrky a přehled sponzorských darů.

O výsledcích naší práce se můžete přesvědčit při prezentacích na mnoha akcích, kterých se Arkadie zúčastňuje nebo sama pořádá.

Chtěla bych touto cestou poděkovat všem těm, kteří nám pomáhají a jakýmkoliv způsobem se na naší činnosti podílejí.

Ing. Jana Brežná
ředitelka Správní rady Arkadie

Poslání

Posláním občanského sdružení Arkadie je podpora důstojného, plnohodnotného života dětí a dospělých se zdravotním znevýhodněním, v jejich přirozeném prostředí, ve spolupráci s jejich rodinou, na území Ústeckého kraje, regionu Teplic.

Naše veškerá snaha směřuje k zavedení a vytváření takového prostředí s vyhovujícími službami, aby mladý člověk s mentálním či kombinovaným postižením měl možnost dle svých individuálních schopností, s různě velkou pomocí zapojit se do běžného života.

Orgány občanského sdružení

Valná hromada je nejvyšším orgánem sdružení, k 31. 12. 2012 52 členů

Správní rada je statutárním orgánem sdružení, ve složení:

Ing. Jana Brežná - ředitelka Správní rady Arkadie, statutární zástupce

Ing. Jan Svoboda, zástupce ředitelky Správní rady Arkadie

Mgr. Jitka Applová - člen

Ingrid Kautská - člen

Ladislava Kuřová - člen

Iva Mrvečková - člen

Marie Tenková - člen

Dozorčí rada:

Bc. Michaela Minaříková

Jana Kyndlová

*Arkadie je zřizovatelem obecně prospěšné společnosti **Základní školy a praktické školy Arkadie, o. p. s.** Škola má svoji právní subjektivitu, vlastní orgány, rozpočet, hospodaření a výroční zprávu.*

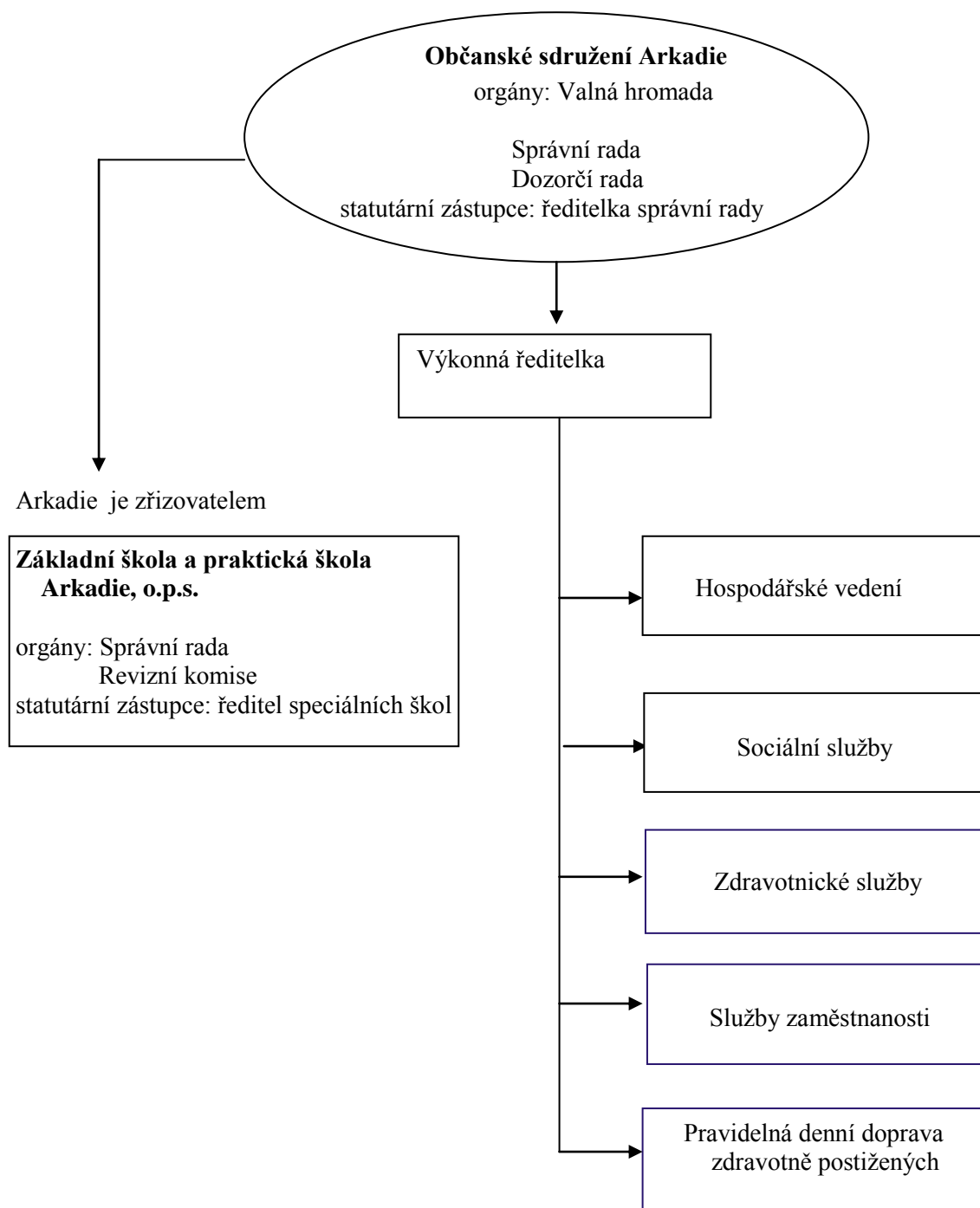
Zaměstnanci

V Arkadii bylo k 31. 12. 2012 zaměstnáno 112 osob (34 mužů a 78 žen) z toho 76 osob se zdravotním postižením. Průměrný věk zaměstnanců je 41 let.

Objekty

Své služby nabízíme v jednom vlastním objektu (Purkyňova ul., Teplice), ve čtyřech pronajatých nebytových prostorách (Sukova ul. Teplice, U Nových lázní Teplice, K. Čapka Krupka, Novoveská Teplice) od Města Teplice a Krupka, ve třech pronajatých nebytových prostorách právnických osob (hotel Helena Teplice, Úpořiny, obchůdek Teplice) a šesti malometrážních bytech pronajatých Městem Teplice.

Organizační struktura



Přehled poskytovaných služeb

Zaměstnávání osob se zdravotním znevýhodněním

V chráněných dílnách Arkadie bylo k 31. 12. 2012 zaměstnáno 83 osob se zdravotním postižením (dále jen OZP). V roce 2012 jsme v našich chráněných dílnách, částečně za podpory Úřadu práce (ÚP) v Teplicích, vytvořili 7 nových pracovních míst. Specifikem našich chráněných dílen je zaměstnávání osob s mentálním postižením. Hlavním cílem zaměstnávání OZP je umožnění smysluplné práce pro osoby s handicapem, podpora jejich samostatnosti a seberealizace při konkrétní pracovní činnosti.

Financování:

tržby z prodeje vlastních výrobků a služeb, Dotace ÚP v Teplicích, §78 zákona o zaměstnanosti

Místa realizace:

Teplice, Rovná 277

vedoucí: Pavel Hronek

výrobní program: mechanické práce, různé kompletační práce, drobné truhlářské práce

Bystřany, Úpořiny 5

vedoucí: Jitka Vojtíšková

výrobní program: keramická dílna, šicí dílna, výroba dárkových předmětů, výzdoba reprezentativních prostor, výroba na zakázku, ekodvůr

Teplice, Stará Duchcovská 453

vedoucí Jana Štarková

výrobní program: výroba svíček i na zakázku, ruční papír, mýdla, lepení gumových těsnění

Krupka, K. Čapka 271

vedoucí: Lenka Pichertová

výrobní program: keramická dílna, výroba dárkových a propagačních předmětů, prádelna – praní prádla a drobná oprava prádla

Obchůdek Arkadie, Teplice, Rooseveltova 1

Vedoucí: Lenka Pichertová

Prodej výrobků chráněných dílen.

Sociální služby

Podpora samostatného bydlení

Cílem služby je poskytnout podporu založenou na odbornosti a profesionalitě pracovníků sociální služby podpora samostatného bydlení, zaměřenou na individuální rozvoj a upevňování schopností a dovedností potřebných pro samostatné bydlení každého uživatele, tak aby mohl bydlet srovnatelně se svými vrstevníky s žádnou nebo minimální podporou druhé osoby. Služba je poskytována terénní formou, uživatelé služby bydlí v samostatných bytech v běžné zástavbě.

Financování: Dotace MPSV na poskytování sociálních služeb, dotace Ústeckého kraje v rámci dotačního programu „Podpora sociálních služeb a aktivit zaměřených na podporu rodiny 2012“, platby uživatelů za poskytnuté služby, sponzoři, dárci

Místo realizace:

Teplice, Bratislavská a Anglická ul. – byty pronajaté od města Teplice

vedoucí: Bc. Petra Hauptmanová

kapacita: 12 uživatelů v 6 pronajatých bytech

Odborné sociální poradenství, poradenské a školící centrum

Odborné sociální poradenství je poskytováno s ohledem na specifické potřeby osob se zdravotním postižením. Základem je zde především snaha pomoci uživatelům zorientovat se v problému a ve spolupráci s externími odborníky jim nabídnout varianty účinného řešení problematické životní situace. Nezbytnou součástí poradenského procesu je i pomoc při vyřizování běžných záležitostí a zprostředkování dalších navazujících služeb u jiných organizací a institucí.

Mezi další aktivity centra patří:

- a) práce s rodinou, (setkávání, vzdělávání, metodické aktivity)
- b) tvorba výukových manuálů pro pracovní trénink a další oblasti služeb pro osoby se zdravotním postižením,
- c) vzdělávání cílových skupin (rodiče, uživatelé služeb, zaměstnanci chráněných dílen Arkadie atd.) v dalších mimopracovních dovednostech a znalostech.

Financování: Dotace MPSV na poskytování sociálních služeb, sponzoři, dárci

Místo realizace:

Teplice, Stará Duchcovská 453

vedoucí: Mgr. Alena Tonová

kapacita: 600 intervencí za rok

Denní stacionáře

Denní služba poskytovaná dospělým lidem s těžším mentálním a kombinovaným postižením. Cílem služby denní stacionář je poskytnout podporu založenou na odbornosti a profesionalitě pracovníků denního stacionáře, zaměřenou na individuální rozvoj a upevňování schopností a dovedností potřebných pro co nejsamostatnější život každého uživatele.

Denní stacionář provozujeme ve dvou nově zrekonstruovaných prostorech.

Financování: Dotace MPSV na poskytování sociálních služeb, platby uživatelů za poskytnuté služby, sponzoři, dárci

Místa realizace projektu:

Teplice, Novoveská 1538

vedoucí: Mgr. Zuzana Nétková

kapacita: 18 osob (k 31. 12. 2012 využívalo službu 18 uživatelů)

Krupka, K. Čapka 271

vedoucí: Mgr. Marek Petlan

kapacita: 15 osob (k 31. 12. 2012 využívalo službu celkem 11 uživatelů)

Sociálně terapeutické dílny

Službou sociálně terapeutické dílny rozumíme vytvoření takového pracovního prostředí, kde osoba omezená k výkonu práce svým zdravotním stavem nebo občan bez kvalifikace nebo s nízkou kvalifikací je účelně připravován k pracovní činnosti a uplatnění na trhu práce. Děje se tak za účasti rehabilitačního asistenta a souběžně je prováděna ergo diagnostika či pracovní terapie na základě průběžného posuzování uživatele, zpracovaném v individuálním plánu.

Financování: Dotace MPSV na poskytování sociálních služeb, dotace Ústeckého kraje v rámci dotačního programu „Podpora sociálních služeb a aktivit zaměřených na podporu rodiny 2012“, sponzoři, dárci

Místa realizace:

Bystřany, Úpořiny 5

vedoucí: Mgr. Eva Podlucká

kapacita: 7 osob se ZP

Teplice, Rovná 277

vedoucí: Mgr. Hedvika Suchá

kapacita: 7 osob se ZP

Krupka K. Čapka 271

vedoucí: Miroslava Vorošová

kapacita: 7 osob se ZP

k 31. 12. 2012 využívalo služby:

7 uživatelů

7 uživatelů

5 uživatelů

Sociální rehabilitace

Cílem sociální rehabilitace je směřovat k podpoře samostatnosti, nezávislosti a soběstačnosti osob z určené cílové skupiny. Sociální rehabilitace napomáhá uživatelům v rozvoji jejich specifických schopností a dovedností s důrazem na sociální a komunikační dovednosti. V rámci této služby byl mj. realizován program „Podporovaného zaměstnávání“, který směřuje k účinné pomoci při vstupu na otevřený trh práce formou cíleného vyhledávání firem ochotných zaměstnat osobu se zdravotním znevýhodněním a „Motivační program přípravy pro uplatnění na volném trhu práce, jako cílená systematická činnost pracující na zvýšení profesní odbornosti, flexibility a motivace zaměstnanců chráněných dílen pro zapojení do vyšší formy pracovního uplatnění. Kapacita programu je 115 osob.

Financování: Dotace MPSV na poskytování sociálních služeb, sponzoři, dárci

Místa realizace:

Bystřany, Úpořiny 5

vedoucí: M. Seifrtová

kapacita: 20 osob se ZP

Teplice, Novoveská 1538

vedoucí: Bc. Eliška Vanická

kapacita: 18 osob se ZP

Krupka K. Čapka 271

vedoucí: Bc. Růžena Holušková

kapacita: 22 osob se ZP

Teplice, Rovná 277

vedoucí: S. Chynoraiová

kapacita: 20 osob se ZP

Teplice Stará Duchcovská 453

vedoucí: Bc. Kateřina Jelínková

kapacita: 21 osob se ZP

Odlehčovací služba

Jedná se o službu, která znamená odlehčení, odpočinek pro rodiny nebo blízké osoby dětí a dospělých do 64 let se zdravotním postižením.

Cílem služby je poskytnout rodině možnost na určitou dobu přerušit tuto náročnou péči o osobu se zdravotním postižením a zároveň zajistit péči odpovídající kvality spolehlivým poskytovatelem.

Odlehčovací služba je poskytována buď přímo v rodině klienta, nebo ve stacionářích v Teplicích a Krupce či v asistentském bytě sociální služby podpora samostatného bydlení v Teplicích.

Financování: Dotace MPSV na poskytování sociálních služeb, platby uživatelů za poskytnuté služby, sponzoři, dárci

Kapacita: 3 osoby

Denní doprava lidí se zdravotním postižením

Denní doprava je provozována na třech linkách třemi mikrobusem s dvoučlennou posádkou (řidič + doprovod), kteří mezi v určených časech ve dvou vlnách projedou region a postupně svezou a zase rozvezou ze speciálních škol, běžných základních škol, středních škol, sociálních zařízení a chráněných dílen uživatele těchto služeb. Tuto službu provozujeme společně s o. s. Pohoda Teplice.

Financování: sponzoři, dárci, nadace a platby dopravovaných

vedoucí: Mgr. K. Klášterka

kapacita: 80 osob (plně využito)

Léčebná rehabilitace

Rehabilitační pracovník (fyzioterapeut) na základě doporučení lékaře provádí 1x týdně léčebnou rehabilitaci přímo na středisku, kde je uživatel zařazen.

Financování: platby zdravotních pojišťoven,

dary dárců

vedoucí: Eva Turišínová

kapacita: 60 uživatelů

Hippoterapie

Cílem této služby je vhodným a cíleným cvičením na koni působit na psychickou a fyzickou stránku uživatele. Tato metoda je vhodná zejména pro osoby s poruchami chování, poruchami komunikace a zejména pro osoby s tělesným handicapem.

Financování:

Místa realizace:

statek Úpořiny

Jezdecký klub Krupka

V roce 2012 využilo hippoterapii 42 uživatelů jednotlivých služeb a žáků škol Arkadie.

Spolupráce s veřejností

Občanské sdružení Arkadie je již tradičním organizátorem či spolupořadatelem kulturních a společenských akcí při kterých spolupracuje s nejrůznějšími institucemi, veřejností a dobrovolníky. Uživatelé služeb, zaměstnanci, žáci škol, učitelé a vychovatelé se zároveň účastní řady sportovních a kulturních akcí.

Kdy	Kde	Co
6.1	Plavecký bazén Krupka	Zahájení plaveckých kurzů
09.- 13.1.	Horní Malá Úpa - Krkonoše	Zimní hry Českého hnutí speciálních olympiád
25.1	Nové Město v Krušných horách	Lyžařský výjezd
31.1	Disco club New Republic	Diskotéka za vysvědčení
3.2	Integrační centrum Zahrada a ZŠ Zahrádka- Praha	Studijní návštěva
10.2	Altenberg - SRN	Návštěva MS v sánkování
11.2	Krušnohorské divadlo Teplice	Ples Arkadie
13.-17.2.	Rekreační chata TJ NOLA, Petrovice	Sportovně rekreační pobyt
15.2	Odloučené pracoviště speciální školy Arkadie, Purkyňova 10	Zápis žáků do 1.třídy
16.-18.2.	Střediska Arkadie	Návštěva spřátelené organizace Lebenshilfe Altmark- West z Gardelegenu v SRN
9.-14.3.	Lipno nad Vltavou	Lyžařský výcvik
14.-16.3.	Střediska Arkadie	Setkání účastníků projektu Partnerství
30.3	Altenberg - SRN	Návštěva termálních lázní
26.-30.3.	Rekreační chata TJ NOLA, Petrovice	Sportovně rekreační pobyt
26.3	Výstaviště Praha - Holešovice	Matějská pouť
3.4		Soutěž o nejkrásnější velikonoční kraslici
16.-20.4.	Rekreační chata TJ NOLA, Petrovice	Sportovně rekreační pobyt
25.4	Základní škola praktická Bílina	Abilympiáda speciálních škol
26.4	Obřadní síň teplického zámku	Předání Ceny Arkadie 2011
30.4		Přednáška MUDr. Vadlejchové - „Nejčastější psychiatrické diagnózy u dětí a mládeže se zaměřením na školní praxi.“
3.5	Domov důchodců v Dubí	Vystoupení pro seniory
5.5	Ústí n.L. - Vaňov	Arkadijští na dračích lodích
12.5	Dubický kostelík v Českém středohoří	Setkání rodin k Mezinárodnímu dni rodiny
14.-18.5.	Rekreační chata TJ NOLA, Petrovice	Sportovně rekreační pobyt
13.-18.5.	Soseň na Plzeňsku	Sportovně rekreační pobyt
14.-18.5.	Horní Vysoké u Úštěka	Projektový týden zaměřený na prevenci rizikového chování
15.5	Palác Akropolis - Praha	Festival integrace Slunce
19.5	Jedličkův ústav Praha Vyšehrad	Abilympiáda dětí a mládeže
22.-25.5.	Zlotoryje - Polsko	Soutěž v grilování v rámci projektu Partnerství, součástí programu Leonardo da Vinci EU
23.5	Stacionář Novoveská Teplice	Slavnostní předání šeku Rodinného pivovaru Bernard
26.5	Kolonáda u Domu kultury	Oranžové kolo ČEZ
26.- 27.5.	Historické tržiště na Zámeckém náměstí	Prodej na zahájení 858. lázeňské sezóny
1.6	Zámecká zahrada	Den dětí ve znamení udice a podběráku

1.- 2.6.	Děčínská ZOO	Noc snů
7.6	Šanovská Mušle	Cirkus CHA CHA
8.-10.6.	Dřevěnice v Českém ráji	Národní turnaj Českého hnutí speciálních olympiád v přehazované
8.6	Chráněné dílny v Úpořinách	Prezentace výrobků chráněných dílen
12.6	Bydlení Arkadie, Bratislavská 2008	Den otevřených dveří
13.6		Rybaření na rybníku Heřman
18.6	Růžová u Děčína	Výlet za indiány
19.6	Zahrada Archy - U Nových lázní 9.	Hudební setkání se souborem Arkadie
22.- 01.6.	Harkány - Jižní Maďarsko	Léčebně relaxační pobyt
22.6	Labské údolí mezi Vaňovem a Velkými Žernoseky	Den s Knaufem - výlet na kolech a lodí po Labi
18.- 20.6.	Jetřichovice	Stanování deváťáků
11.-18.7.	Berounka	Vodácké putování
18.-20.7.		Závěrečná konference projektu Partnerství
23.7.-3.8.	Horní Vysoké u Úštěku	Integrační tábor
12.-17.8.	Soseň na Plzeňsku	Sportovně rekreační pobyt
18.-19.8.	Areál oseckého kláštera	Stánkový prodej na Osecké pouti
1.-8.9.	Janské Lázně, hotel Astoria	Sportovně relaxační pobyt
7.-14.9.	Líchovy u Slapské přehradě	Společná dovolená s německými přáteli
18.9	Ústav sociální péče Háj u Duchcova	Účast hudebního souboru Arkadie na festivalu Hájský kohout
18.-19.9.	Středisko Stará Duchcovská (Hotel Helena, Řetenice)	Kontrola projektů se zástupci Lebenshilfe
21.-30.9.	Makarská riviéra	Pobyt u Jaderského moře
5.-8.10.	Penzion U svaté Barbory v Dubičkách	Soustředění hudebního souboru Arkadie
10.10	Jednotlivá střediska Arkadie	Den otevřených dveří v rámci celostátního Týdne sociálních služeb
11.10	Denní stacionář Teplice Novoveská	Předání automobilu kontem Bariéry
24.10	Vrchlického divadlo Louny	Cirkus CHA CHA v rámci festivalu Náš svět 2012
24.10	Botanická zahrada v Teplicích	Výroba dekorací z přírodních materiálů
1.11	Středisko Stará Duchcovská (Hotel Helena, Řetenice)	Slavnostní otevření pracoviště
9.11	Restaurace Vysoký dům	Výroční setkání zaměstnanců
15.11	Obě budovy školy	Den otevřených dveří v rámci celostátní informační akce soukromých škol.
16.11	Altenberg, SRN	Zájezd do termálních lázní.
19.-23.11.	Rekreační chata TJ NOLA, Petrovice	Sportovně rekreační pobyt
23.11	Praha	Exkurze do České televize
27.11	Městská plavecká hala Louny	Plavecké závody INTEGRACE VIII.
30.-1.12.	Gardelegen - Německo	Adventsbazar
3.12	Praha	Výlet za adventní náladou
4.12	Domov důchodců v Dubí	Hudební vystoupení dětí a pedagogů ze školičky na Valech
6.12	Středisko Stará Duchcovská (Hotel Helena, Řetenice)	Valná hromada občanského sdružení
7.12	Denní stacionář Teplice Novoveská	První výpal v keramické peci - daru Nadace ČEZ
12.12		Pečení štrůdlů na Vánoce s Arkadií
13.12	Šanovská Mušle	Vánoce s Arkadií

15.-16.12.	Zámecké náměstí	Vánoční trhy Lions klubu
18.12	Dům pokojného stáří sv.Ludmily, Chabařovice	Návštěva dětí ze "školičky" na Valech u seniorů
20.12	Beuronská kaple - Gymnázium Teplice	Konec světa -zrušeno



Hospodaření za rok 2012

NÁKLADY (v tisících Kč)

Spotřebované nákupy celkem	9 855
-spotřeba materiálu	1 656
-spotřeba energie	1 017
-prodané zboží	7 182
Služby celkem	3 082
-opravy a udržování	389
-cestovné	59
-ostatní služby	2 634
Osobní náklady celkem	19 156
-mzdové náklady	14 466
-zákonné sociální pojištění	4 491
-zákonné sociální náklady	199
Daně a poplatky celkem	5
Kurzové ztráty	34
Odpisy Členské příspěvky	704
Ostatní náklady (poplatky banky, přeúčtování manka)	157
NÁKLADY CELKEM	32 993

VÝNOSY (v tisících Kč)

Tržby za vlastní výkony a zboží celkem	13 538
-tržby za vlastní výrobky	2 666
-tržby za vlastní služby	3 273
- tržby za zboží	7 599
Změna stavu zásob	- 7
Ostatní výnosy celkem	1 835
-úroky	4
-kursové zisky	5
-jiné ostatní výnosy	1 826
- tržby z prodeje majetku	
Přijaté příspěvky celkem	1 731
-přijaté příspěvky (dary)	1 731
-přijaté členské příspěvky	1
Provozní dotace celkem	17 145
VÝNOSY CELKEM	34 256

Hospodářský výsledek

1 263

Provozní dotace v roce 2012:

Magistrát Teplice	104 423	Podpora kultury a sportu
Město Krupka	10 000	Hipoterapie
Město Bílina	80 000	Pravidelná doprava, volnočasové aktivity
Město Dubí	5 000	Volnočasové aktivity
Krajský úřad	150 000	Provozní dotace na sociální služby
Fond budoucnosti	70 000	Volnočasové aktivity
ESF	113 074	Doplatek – sociální služby
MPSV	7 422 000	Provoz sociálních služeb
ÚP Teplice	7 264 291	Provoz, mzdové náklady, vzdělávání, zřízení místa, správní náklady
Výukové manuály	1 582 214	Projekt
Leonardo	323 678	Konečné vyúčtování projektu
Město Duchcov	5 000	Volnočasové aktivity
Město Osek	15 000	Volnočasové aktivity

Granty nadací:

ČEZ	250 000,-	Pece pro chráněné dílny
VEOLIA	20 000,-	Hudební kroužek
ČEZ	49 822,-	Pravidelná doprava
OKD	100 000,-	Rekonstrukce chráněné dílny Krupka

Sponzorské dary:

Dary fyzických osob

jméno	adresa	Kč	účel
ing. Krajník Ivo	Teplice	36 000	provoz organizace
ing. Jan Svoboda	Teplice	140	provoz organizace
Krejčí Miroslav	Teplice	600	provoz organizace
Oulická Lucie	Ústí nad Labem	8 000	volnočasové aktivity
Jakubec Zdeněk	Chabařovice	5 500	volnočasové aktivity
Vojtíšková Jitka	Teplice	4 000	provoz organizace
Galanyová Livia	Teplice	6 800	provoz organizace
Doležalová Martina	Teplice	6 800	provoz organizace
Stieberová Eva	Teplice	500	provoz organizace
Smítková Oldřiška	Kladno	3 000	volnočasové aktivity
Hudec Čestmír	Teplice	3 000	volnočasové aktivity
Ing. Bejčková Iva	sbírka zaměstnanců DPD	11 043	doprava
Peřina Jakub	Praha	12 000	doprava plavání
Neruda Aleš	Teplice	20 000	hudební soubor
Hegerová Jana	Hanušovice	4 500	provoz organizace
ing. Gloser Miloslav	Teplice	2 000	provoz organizace
ing. Tomáš Hykeš	Libčice nad Vl.	2 500	provoz organizace
neznámý	Teplice-prodej Zám.nám.	1 650	provoz organizace
Sedláčková Iva		1 000	provoz organizace
Hlinovská Daniela	Unipetrol Litvínov-dobr.	5 486	provoz organizace
Aleš a Zlatuše Lerchovi	Ústí nad Labem	1 500	provoz organizace
p.Libánská	zam.Tehum	200	provoz organizace

Štarková Jana	Teplice	4 000	provoz organizace
Šavel Vladimír	Teplice	500	volnočasové aktivity
Zelinka Jiří	Bílina	4 000	volnočasové aktivity
Štika Miroslav	Proboštov	5 000	volnočasové aktivity
os.dar vězeň	Krajské zas.Ul	15 000	provoz organizace
	Celkem:	164 719	

Dary právnických osob

firma	Částka (Kč)	účel
J.B.-Babylon s.r.o., Packert Petr	10 000	provoz
Výšk.stavební práce s.r.o. Cyprich Fr.	5 000	provoz
REMEI CZ,s.r.o. Hartman Pavel	10 000	provoz
CARGOPLUS s.r.o	5 000	provoz
KOVOSREAL s.r.o.	5 000	dof.soc.služeb
BNP Paribas Cardif Pojišťovna a.s.	100 000	dof.soc.služeb
Knauf Insulation Ing. Jan Brázda	50 000	obnova CHD Krupka
Ideal Standard s.r.o. Teplice	12 500	provoz CHD Svíčky
ČSOB Praha	30 000	doprava
CzechPack Manufacturing s.r.o.	8 000	skleník DS Novoveská
AGC Flat Glass a.s. Teplice	100 000	volnočasové aktivity
PropanButan Servis a.s. Košťany	12 000	provoz
Severočeské doly a.s. Chomutov	40 000	provoz
Lázně Teplice v Čechách a.s.	10 000	provoz
Rekultivace Ústí nad Labem	100 000	provoz
Ekodendra-Luboš Hora	1 000	volnočasové aktivity
Lebenshilfe - Německo	605 686	provoz
URMET DOMUS s.r.o. - ing. Cingl	7 500	volnočasové aktivity
Well-jazyková agentura	35 000	
Celkem:	1 146 686	

Materiální pomoc

Dárce	Částka (Kč)	Věcný dar
CeWe Color	9567,94	fotopráce za celý rok 2012
jello s. r. o. Chalupová Radka	1 799	mikrovlnná trouba
Zahradnictví Dvořák a syn	2 990	květiny
Dm drogerie markt, s. r. o. Teplice	722	kosm. balíčky
Severočeská Papírna s. r. o.	nevyčísleno	obaly
Ideal Standard s. r. o.	7 000	2 x umyvadlo
Alpin Sport – Zeithammer Zbyněk	3 000	bundy, batohy, mikiny
QUATRO D Čelákovice, s.r.o. Poděbrady	nevyčísleno	pracovní rukavice
Nadace Charty 77, Praha 1	nevyčísleno	5 ks PC
Ing. Jiří Vondrák	nevyčísleno	bylinkové čaje
VINETA, v. o. s.	nevyčísleno	12 kusů vín

Helena Pelikánová	1 773	léky, gázy apod.
Šarišská Veronika	2 000	masážní polštář
Nadace Charty 77	nevyčísleno	repasované PC- 5 ks
ALPIN SPORT –Zbyněk Zeithammer	8000	sportovní oblečení
Nadace Charty 77	397 024	osobní vůz Ford Grand
QUATRO D Čelákovice, s.r.o.	nevyčísleno	hadry PUCWOL
Ing. Drahovzal		
Český porcelán a. s., Ing. Feix Vladimír	nevyčísleno	60 ks hrnečků
Direkt Parcel Distribution CZ s.r.o.	242 587,94	přepravní služby

Při plnění našich cílů nám pomáhá mnoho přátel, kamarádů, známých i neznámých svojí nezištnou pomocí, která je pro nás velice potřebná a důležitá.

Za to jim patří velké

D Ě K U J E M E